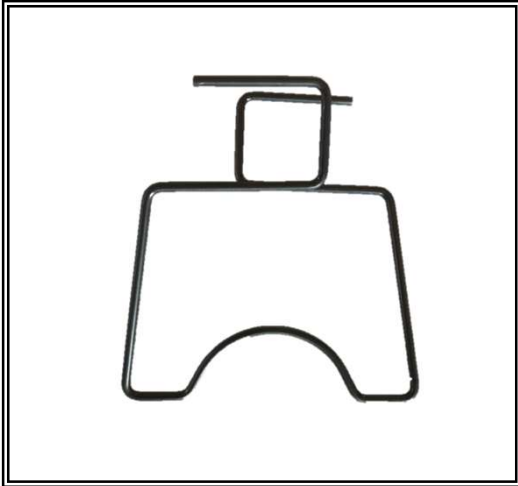


# CDカンツリー

CD管用スペーサー

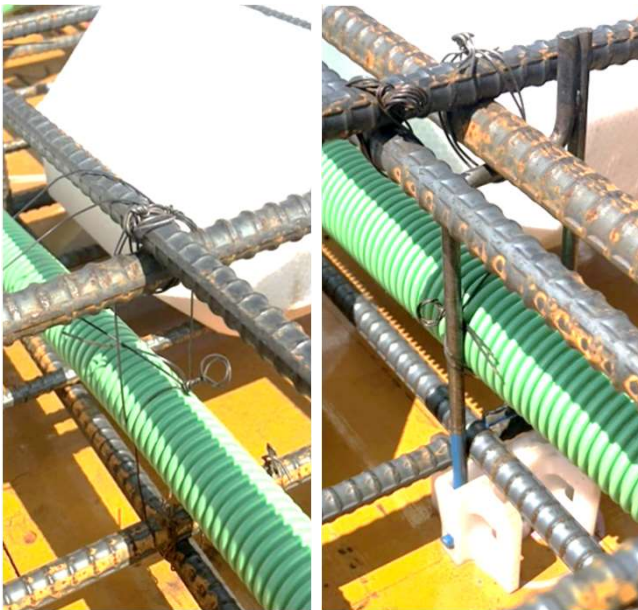


## 特長

- ボイドスラブの埋設配管(CD管)とスラブとの上下カブリ(30mm)を確保する
- CDカンツリーと結束線でカンタンにセット
- 鉄筋はD16まで対応

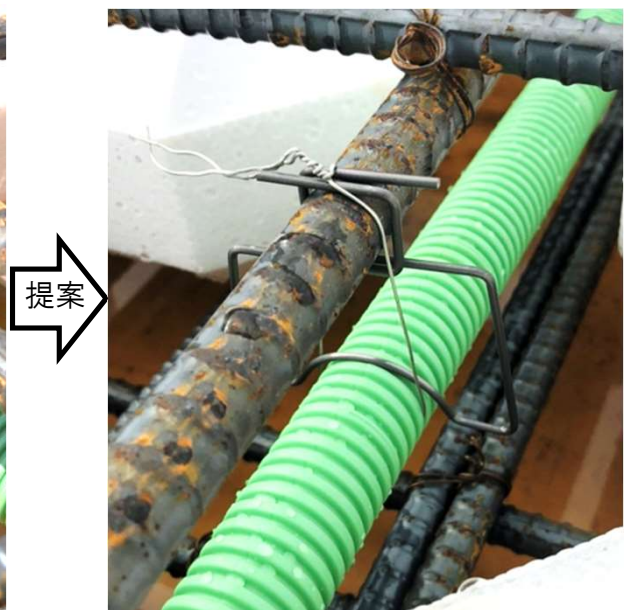
サイズ		入数
鉄筋	CD管	
D16まで対応	外径φ40まで対応	300

〈従来の施工方法〉



- 正確なカブリが取れない
- 手間がかかる
- スペーサーへの固定は上下に動きやすい

〈CDカンツリーを使用した施工方法〉



- 上下のカブリがしっかり取れる
- 簡単にセットが出来る(工具不要)

明日への建設工事に役立つ  
**INUI** 乾産業株式会社

広島営業所

TEL 082-235-0007

FAX 082-235-0010

## 施工手順

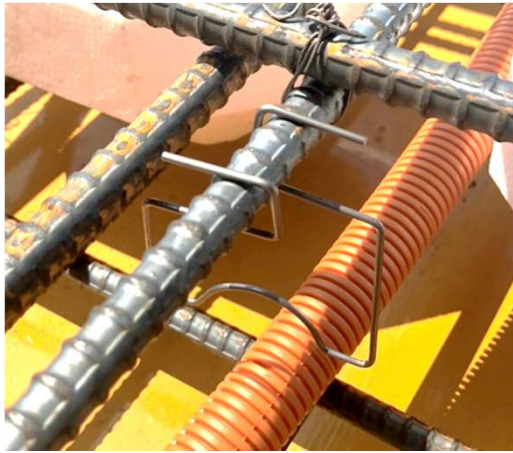
① 上筋に差し込む



② 90° 回転させ下に降ろす



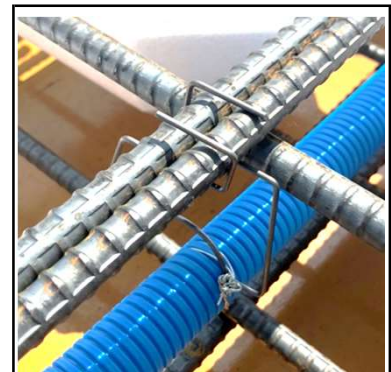
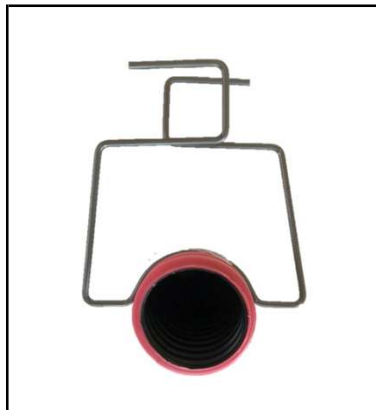
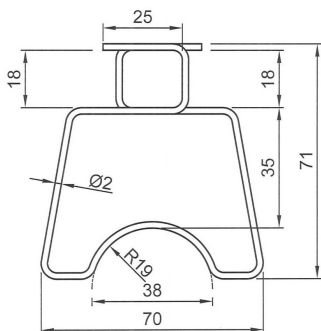
③ CD管を持ち上げながら凹みに入れる



④ CD管、CDカンツリ、鉄筋を同時に結束する



形状図



●鉄筋のジョイント部にも対応